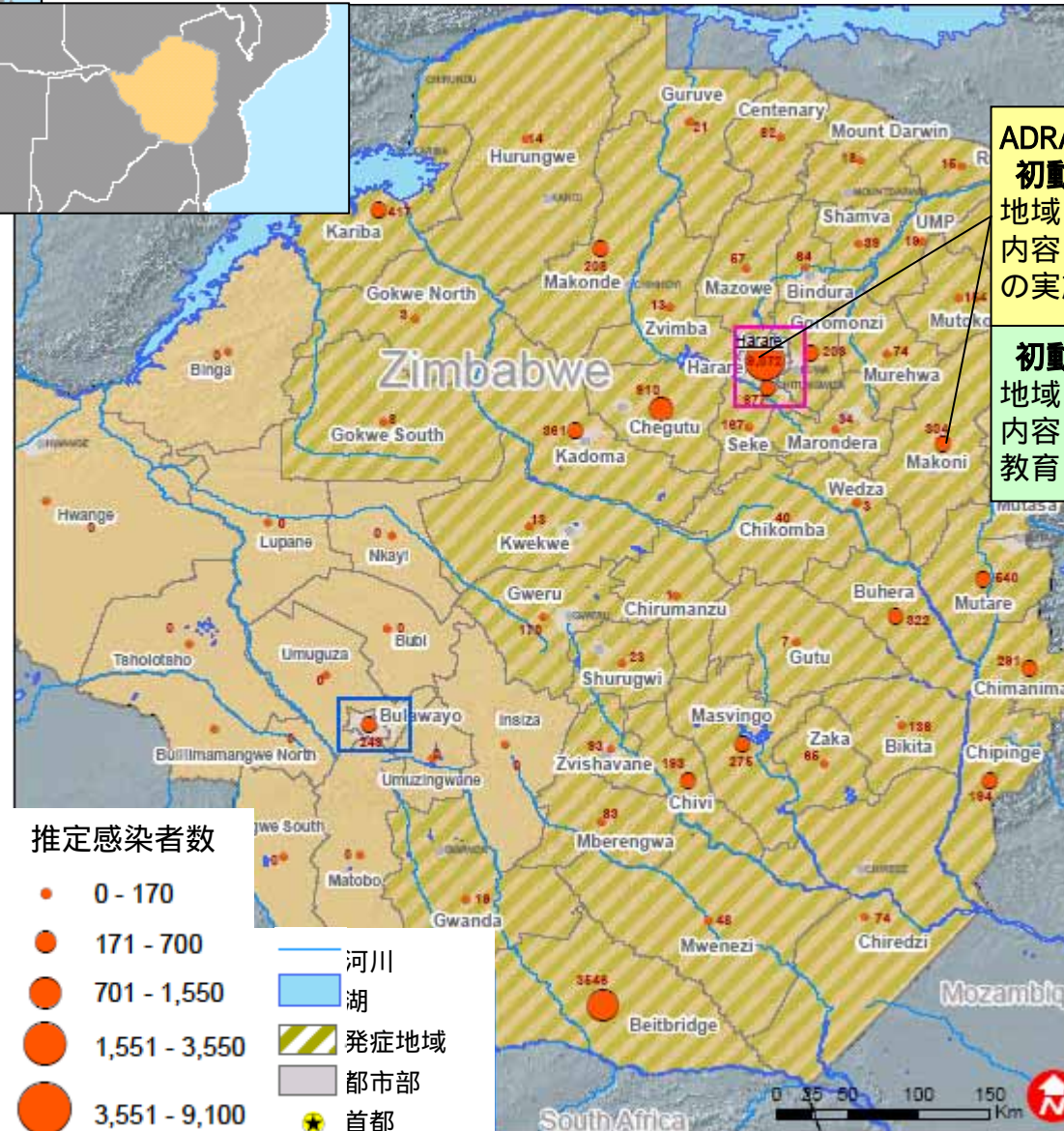
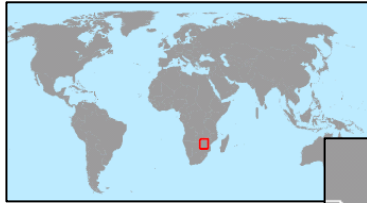


ジンバブエ・コレラ被災者支援 事業展開

2009年8月1日
 ジャパン・プラットフォーム事務局
 地図出典:IFRC(JPFにより編集)



ADRA(ADRA Japan)
初動事業
 地域:ハラレ市内及びマコニ郡
 内容:生活物資配布と予防教育の実施

初動調査
 地域:ハラレ市内及びマコニ郡
 内容:事業(生活物資配布と予防教育)立案のための状況把握

推定感染者数

- 0 - 170
- 171 - 700
- 701 - 1,550
- 1,551 - 3,550
- 3,551 - 9,100

- 河川
- 湖
- ▨ 発症地域
- 都市部
- ★ 首都